

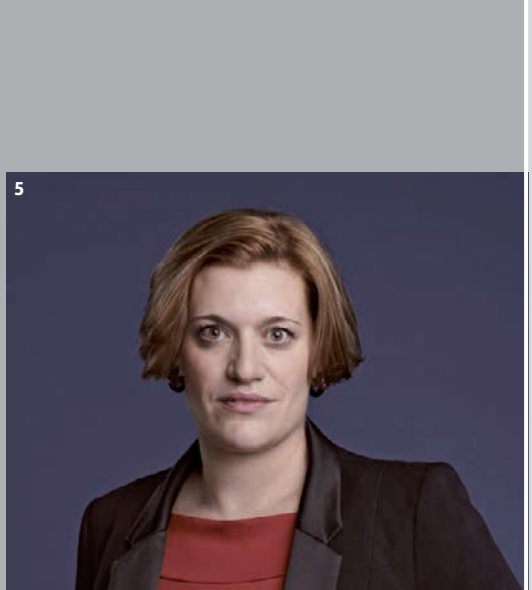
DAS EINFAMILIEN HAUS



54/Wellness outdoor
78/Cheminéetrends



89/14 Hausideen in Holz und Stein, 18/Titelreportage: «Hier ist es gut», 62/Garten: Wasserspiele, 126/Ausstattung: In der Waschküche, 68/Ausbau: Sicherheitsfragen, 138/Portrait: Unikate aus Stein



Garteninspirationen

Wer einen Garten neu- oder umgestalten will, findet im Spross Gartenforum in Binz bei Zürich auf 11 000 m² Fläche eine Fülle von Anregungen. (pd/vo)

Sieben Themengärten laden zur Erkundungstour. Wasser-, Form-, Mauer- oder Baumgarten bieten Einblicke in das handwerkliche Können der Gartenprofis. Das weitläufige Gelände ist Erholungsraum und Ideengarten zugleich. Das Spiel mit verschiedensten Elementen, Formen und Bepflanzungen bietet den perfekten Hintergrund für eine anschauliche Gartenberatung und -planung vor Ort.

Einheimisches bevorzugt Dabei zählt die Devise «so viel Gestaltung wie gewünscht und sinnvoll, gleichzeitig so reduziert und strukturiert wie möglich», erläutert Raphael Erl, Geschäftsführer der Spross Ga-La-Bau AG. Gemeinsam mit seinem Geschäftsführungskollegen Christoph Morf sorgt er dafür, mit den Kundenwünschen vor Augen die Potenziale eines Standorts bestmöglich zu nutzen. «Wir legen Wert auf Individualität, bei grösstmöglicher Wirtschaftlichkeit wohlgerne. Deshalb bevorzugen wir z.B. einheimische und möglichst nachhaltige

Pflanzen und Materialien. Das verstehen wir unter erstklassiger Qualität von der Beratung und Planung bis zum Unterhalt.» Das Repertoire ist gross, stehen doch 125 Jahre Erfahrung dahinter.

125 Jahre Spross 1892 gründet der Gärtner Joseph Spross die Handelsgärtnerei Spross und legt das Samenkorn für den heute ältesten Geschäftsbereich der Spross-Holding AG, die Spross Ga-La-Bau AG. Damals wie heute pflegte das Unternehmen eine zeitgemässe und nachhaltige Gartenkultur. Ob Einfamilienhausgarten, Dachbegrünung, Umgebungsgestaltung grösserer Überbauungen oder im öffentlichen Raum, die Fachleute von Spross bedienen die gesamte Bandbreite.

Spross Gartenforum
8122 Binz, Tel. 043 333 34 88, www.spross.com

- 1-3) Das weitläufige Gelände ist Ideen- und Erholungsgarten zugleich.
- 4) Rund 90 Mitarbeitende sind für die Spross Ga-La-Bau im Einsatz.
- 5) Natalie Spross Döbeli leitet das Unternehmen in fünfter Generation.

Unikate
Persönlichkeiten

für



Kobelthaus

Massiv. Individuell. Ehrlich.



ONLINE:
kobelthaus.ch



INFO & BERATUNG:
071 775 85 85

Leserdienst 127

- Individuell vom Architekten
- Festpreisgarantie
- Regionale Handwerker
- Und natürlich in der sprichwörtlichen **Kobelthaus-Qualität**