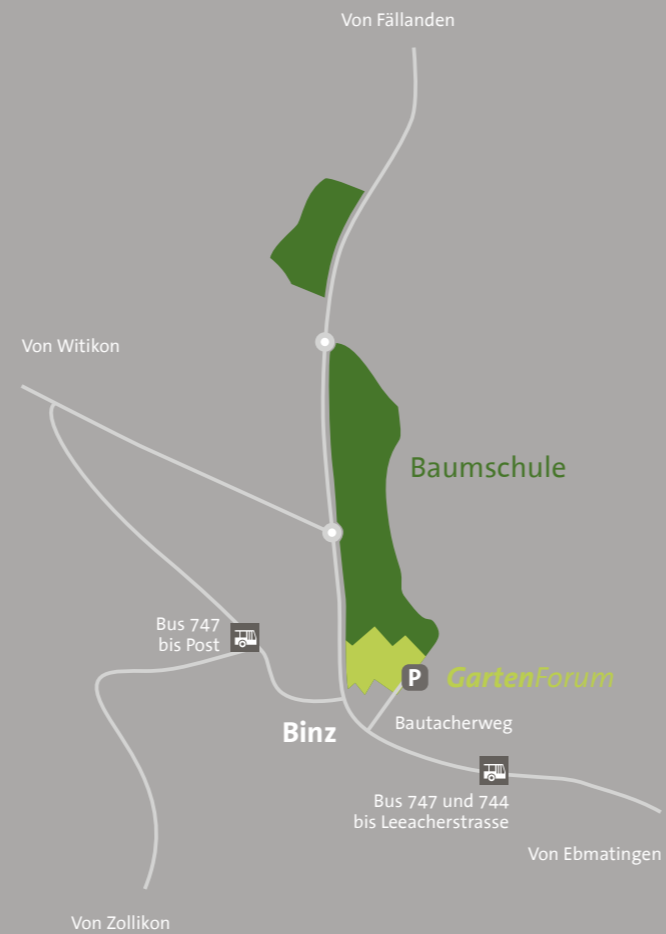


Die Schönheit eines Gartens liegt in der Harmonie der Gestaltungselemente. Eine detaillierte Gartenplanung ist daher die massgebliche Grundlage für eine nachhaltige Gartengestaltung. Seit über 100 Jahren planen und bauen wir Gärten und Aussenanlagen. Dabei gilt als oberstes Prinzip, das Potential des Standortes zu erkennen und die individuellen Vorlieben unserer Kunden zu integrieren.

Unser GartenForum wurde angelegt, um Sie zu inspirieren und Sie rundum noch besser beraten zu können. Es soll Ihnen Gartenkultur zum Anfassen bieten und Ihnen zeigen, wie Gartenräume in Szene gesetzt und wie Naturräume geschaffen oder gestaltet werden können. Wer sich auf Erkundungstour in der Anlage begibt, gewinnt immer wieder neue Ein- und Ausblicke auf die gestaltete Gartenlandschaft. Sieben Themengärten zeigen Räume mit repräsentativem Flair und individueller Funktionalität. Klare Formen und gezielt eingesetzte Materialien schaffen eine zurückhaltende und elegante Gesamtwirkung. Das GartenForum steht aber nicht nur für inspirierende Gartengestaltung, sondern soll auch als Beratungsplattform verstanden werden und Ihnen schon während der Ideenfindung Realisierbarkeit und Raffinesse ebenso wie handwerkliche als auch wirtschaftliche Aspekte aufzeigen.

Wenn Sie einen Garten neu anlegen wollen oder schon einen Garten haben, der umgestaltet werden soll, helfen wir gerne mit einem unverbindlichen Beratungsgespräch weiter, machen Vorschläge und beantworten all Ihre Fragen rund um das Thema Garten.



Spross GartenForum
Bautacherweg, 8122 Binz
Telefon 044 980 15 47
Offen von April bis Oktober
Mittwoch bis Freitag 11–19 Uhr
Samstag 10–17 Uhr
www.spross-gartenforum.ch

© 2012 | Spross
Konzeption und Gestaltung | www.medialink.net
Fotografie | Patrik Fuchs



 **Spross** | **GartenForum**
Inspirationen. Ideen. Visionen.



Wassergarten

Wasser ist ein Lebenselixier, ist Spiegelfläche von Mensch und Umgebung, dient als Reflexionsfläche und ist eine Quelle der Entspannung und inneren Ruhe. Wasser wirkt belebend als auch beruhigend und kann Tiefgründigkeit assoziieren. Immer aber ist es ein Element für abwechslungsreiche Inszenierungen und eine stimmungsvolle Atmosphäre.

GartenForum

Inspirationen. Ideen. Visionen.



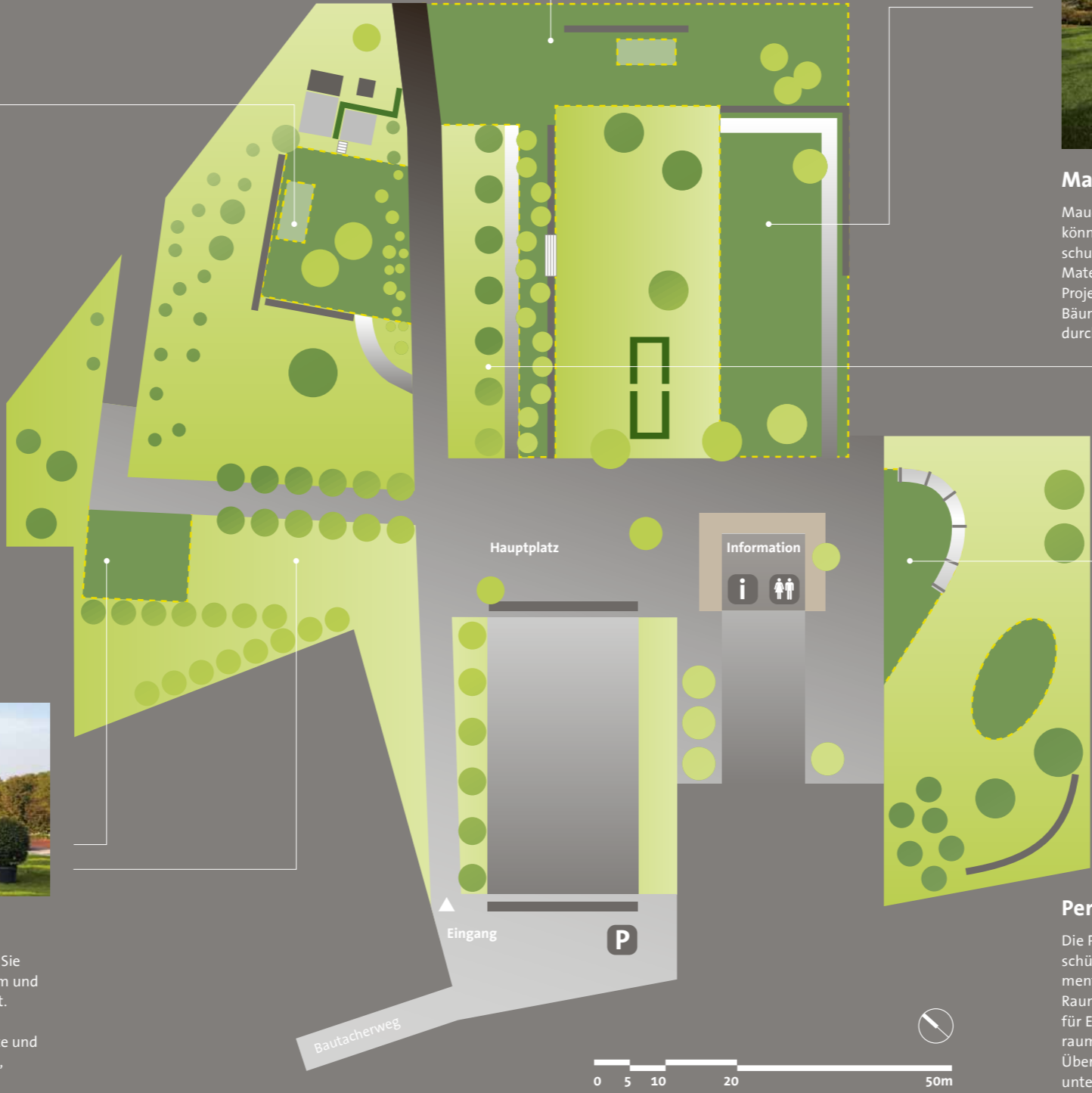
Rhododendrongarten

Der Rhododendron bleibt im Winter grün. Im Frühling bildet er mit seinen doldenartigen Blütenständen eine betörende Farbenwelt. Die immergrünen Sträucher zeichnen sich durch beeindruckende Wuchsformen im Einzelstand aus, haben aber in voller Blüte vor allem auch eine überwältigende Gruppenwirkung.



Formgarten

Formgehölze sind ein ästhetischer Blickfang. Sie sind Gegenspieler zum natürlichen Wachstum und Blickruhefelder in einer bewegten Landschaft. Durch ihre klar geometrischen Formen und Strukturen setzen sie kontrastierende Akzente und geben einem Garten einen ausdrucksstarken, räumlichen Charakter.



Mauergarten

Mauern schaffen und trennen Gartenräume, können Raumfragment, Wärmeinsel und Windschutz sein. Je nach Bauweise und eingesetztem Material schaffen sie Geborgenheit, bilden Projektionsflächen für den Schattenwurf von Bäumen oder bewirken ein Licht- und Farbenspiel durch eine Natursteinoberfläche.



Kieferngarten

Die Kiefer ist eine schlichte Schönheit mit zähem Überlebenswillen und gibt dem Garten Charakter und Struktur. Typisch sind ihre sehr variablen Kronen. Das Individuelle jeder einzelnen Kiefer kommt daher am besten bei freiem Stand zum Tragen. Malerisch geben sich die Kiefern auch im Winter, wenn sie mit Schnee bedeckt sind.



Baumgarten

Bäume tragen beachtlich zu einer stimmungsvollen Atmosphäre in einem Garten bei. Das Blätterdach vermittelt ein Gefühl der Geborgenheit, lädt zum Verweilen ein und schützt vor gleissenden Sonnenstrahlen. Durch ihre Höhe bilden Bäume stets ein optisches Gegengewicht und werden so zum ganzjährigen Blickfang.

Pergolagarten

Die Pergola ist nicht nur Rankgerüst, sondern schützt vor Sonne, ist Sichtschutz, Verbindungselement und Raumsulptur. Sie wird als transparente Raumdefinierung eingesetzt und dient als Rahmen für Ein- und Ausblicke. Als offene, aber dennoch raumbildende Begrenzung bildet sie häufig einen Übergangsbereich von Innen nach Außen und unterstützt die Bewegungs- und Blickführung.

